

暮らしの中のちょっとした
困りごと、ありませんか？

介護のこと、そろそろ
気になってきたけど
誰に聞いたらいい？



通院や外出の
付き添いを頼める人
がいない



病院の検査結果
「異常なし」って
言われたけど…
どう家族に伝えれば？



スマホやパソコンの
使い方がわからない



ご自宅で相談できます
(500円/30分～)



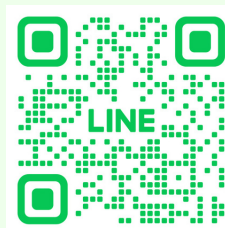
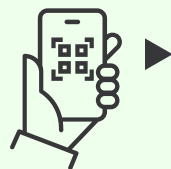
<保険外サービス>

「よりそい結びケア」

お気軽にお問い合わせください

▶ LINE予約で初回30分無料

スマホで読取り



1営業日以内に返信します

※ ご相談内容は外部に漏れません

※ しつこい営業は一切ありません

お電話でもご予約可能です

☎ 050-7118-7909

【お問い合わせ】 平日9:00～17:00

【訪問対応時間】 平日8:30～17:30

【定休日】 土日祝

【対応地域】 福岡市中央区・西区
・早良区・城南区・博多区

※訪問時間・地域・曜日はご相談下さい

ホームページ

よりそい結びケア 検索



<https://support-stakes.com/musubikea/>

よりそい
結びケア

「介護って何から始めれば？」
と思ったら話してみませんか

あなたの暮らし の相談窓口

健康・介護
相談

暮らし
相談

スマホやPC
の使い方

どこに相談したら
いいかわからない…
そのお悩み、まずは
話してみませんか？



困る前から、頼れる
誰かがいる安心を。

あなたの 「かかりつけ生活サポーター」 です

「こんなことで相談していいのかな…？」
という時ほど、私たちに話してほしい。

私たちは、
親のこと、自分のこと。ふと不安になったとき。
誰かに「ちょっと聞いてみたい」と思ったとき。
そんな時、そばで支えられる存在でありたい。

たとえば——

- 医療の説明が専門用語でよくわからない
- 検査結果を家族にどう伝えるか困っている
- 家族が遠方にいて、頼れる人が近くにいない
- 通院や入院時に付き添ってくれる人がいない

そんな時、私たちが「となりの家族」のよう
に寄り添います。

看護師や医療・介護に詳しいスタッフが、
専門用語をやさしい言葉でご本人やご家族に
わかりやすく説明し、安心できる選択を
一緒に考えます。

遠方から交通費や時間をかけて、家族が動け
なくても大丈夫。私たちが繋がります。

＼ まずは、お気軽にご相談ください ／

【お問い合わせ】 平日9:00～17:00 【訪問対応時間】 平日8:30～17:30（土日祝休み）
【対応地域】 福岡市中央区・西区・早良区・城南区・博多区 ※訪問時間・地域・曜日はご相談可

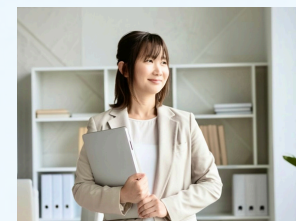
サポート例

たとえばこんなサポートをしています

医療・介護の相談	500 円～
通院・入退院・外出の付き添い	5,000 円～
ご家族の外出時の見守り	5,000 円～
包丁の手研ぎ（回収・配達）	3,500 円～
スマホ・パソコン相談	2,000 円～

※ 対応範囲外のご相談も提携先をご案内します
ケアマネジャー・リハビリ・FPなど

スタッフ紹介



サポート担当

医療業界10年以上
医療×デジタルの裏方
専門 マルチサポーター



正看護師

急性期病院・ICU・
訪問看護管理者・地
域包括支援センター
や医師との連携実績



お気軽にお問い合わせください

050-7118-7909

[MAIL] team@support-stakes.com
[HP] <https://support-stakes.com/musubikea/>

よりそい結びケア

検索

ホームページ

公式ライン



スマホで読取り

